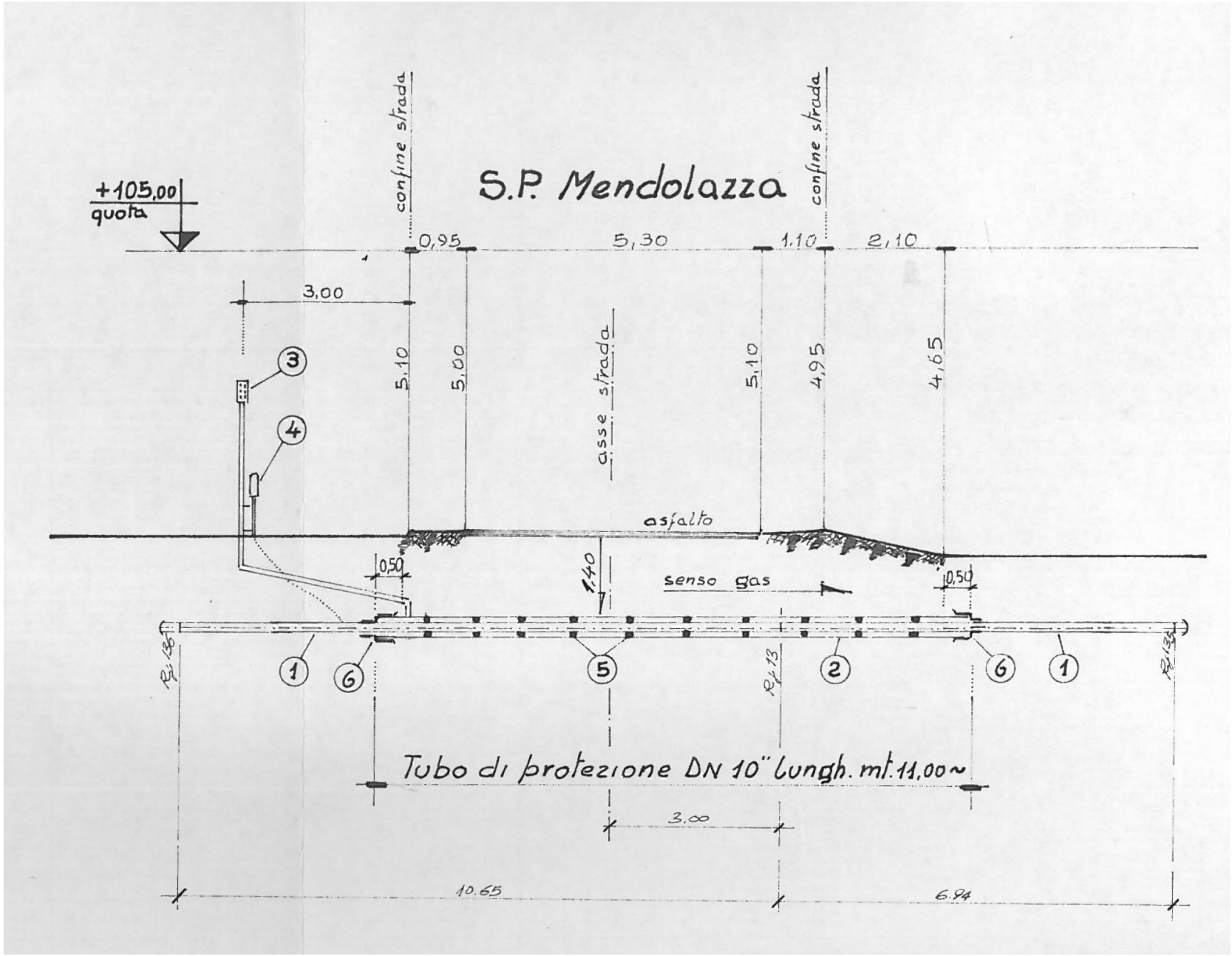
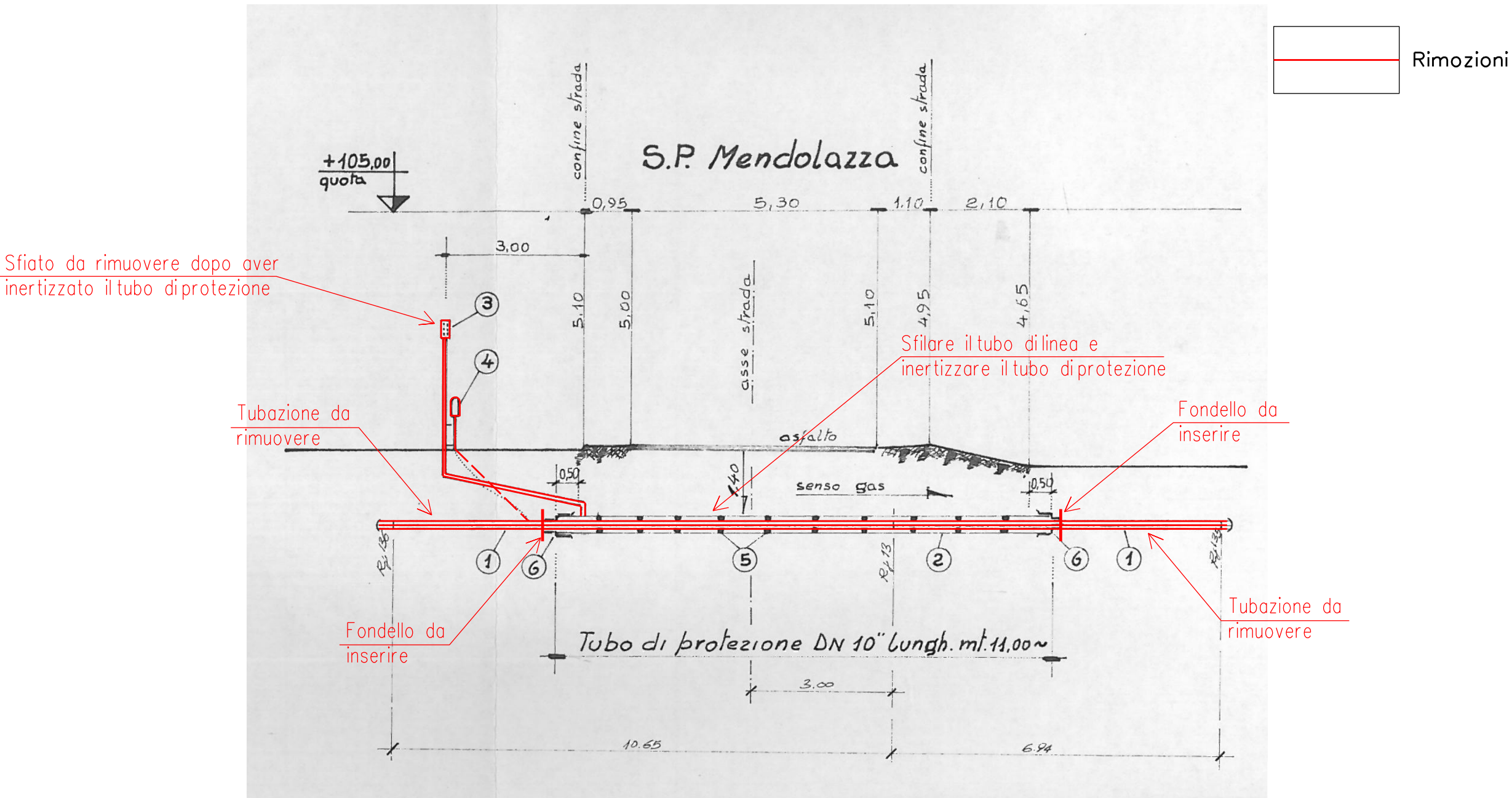


STATO ATTUALE: "1° ATTRAVERSAMENTO S.P. MENDOLAZZA - S.P.R. 24"



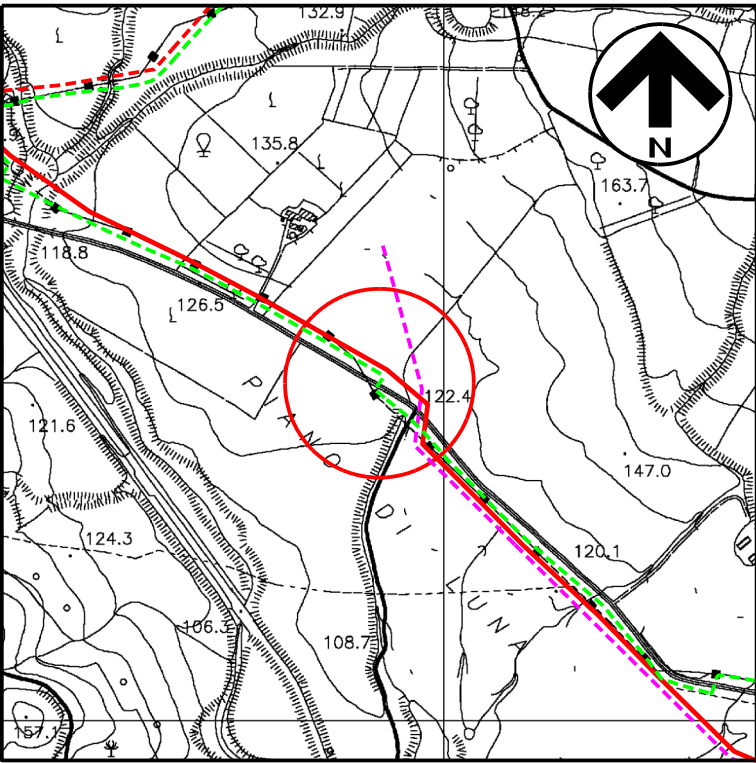
SEZIONE A – B scala 1:100

STATO DIPROGETTO: "1° ATTRAVERSAMENTO S.P. MENDOLAZZA - S.P.R. 24 - RIMOZIONE NON DISTRUTTIVA"

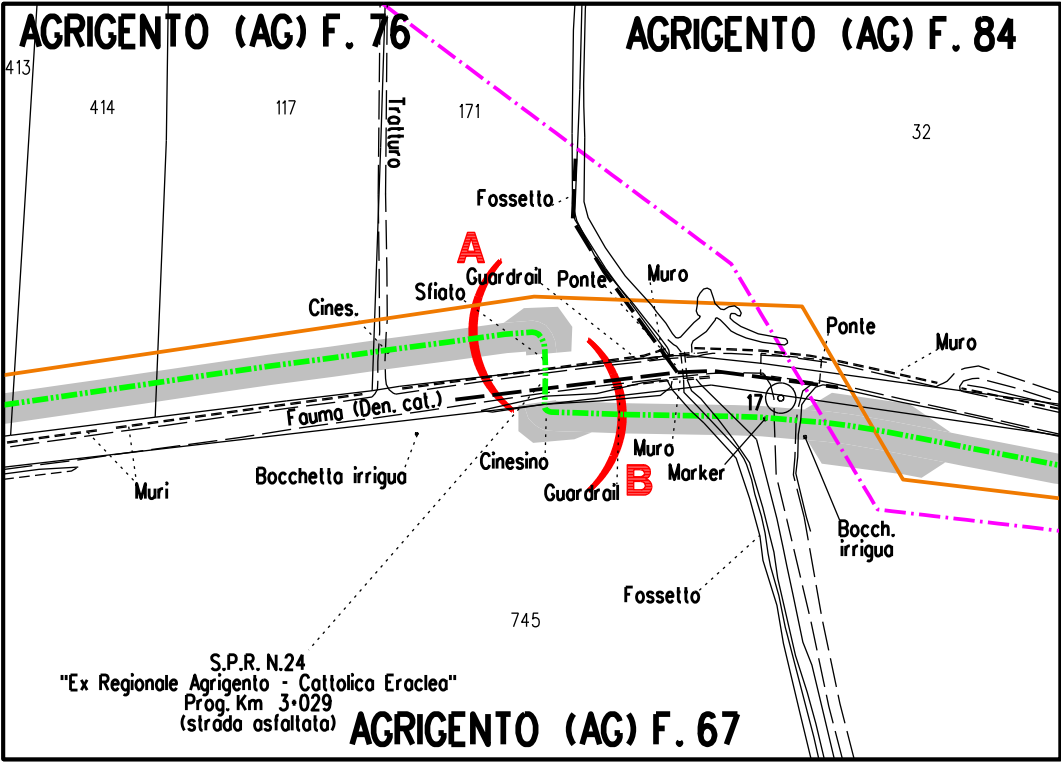


SEZIONE A – B scala 1:100

DISEGNI DI RIFERIMENTO	N.
PLANIMETRIA CATASTALE CON AREA OCCUPAZIONE LAVORI	LB-15E-82800
ATTRAVERSAMENTO S.P. MENDOLAZZA - S.P.R. 24 (1°attrav.)	60424/9



COROGRAFIA 1:10000
CTR 636070



STRALCIO PLANIMETRICO 1:2000
COMUNE DI AGRIGENTO (AG): F.67 - F.76 - F.84

1	Gen. 2025	Aggiornamento AU 327 per prescrizioni VIA	F.Guidi	G.Santi	F.Mattei
0	Ago. 2023	Emissione per Autorizzazione Unica	D.Zunino	G.Santi	F.Mattei
INDICE	DATA	REVISIONI	DISEGN.	CONTR.	APPROV.
Proprietario		Progettista		COMM. SNAM NO/R20133/R-L08 COD. TECNICO 9114240	
DISMISSIONE DIRAMAZIONE PER AGRIGENTO DN 150 (6") MOP 24 bar			Fg. 1	di 1	
Attraversamento: S.P. Mendolazza - S.P.R. 24 (1°attrav.)			Dis. SNAM n.: AT-C-92574 Dis. SAIPEM n.: LC-C-82574	Comm. Saipem 023113-105	
			Scala 1:100		
			INDICE	1	